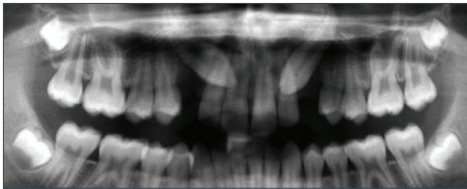


## Dents incluses

### QU'EST-CE QUE C'EST ?

Une dent incluse est une dent qui se développe normalement, mais qui n'a pas réussi à sortir de la gencive. Par manque d'espace ou pour d'autres raisons, elle se retrouve coincée à l'intérieur de la mâchoire. Après les dents de sagesse, les canines sont les dents les plus souvent incluses. L'importance esthétique et fonctionnelle des canines nous oblige à procéder à un traitement orthodontique pour guider leur éruption. Cette procédure se nomme traction de canines incluses.



### LES ÉTAPES DE TRAITEMENT...

- 1 Photos, radiographies, modèles ou scan 3D qui serviront à la fabrication de l'appareil de traction
- 2 Exposition chirurgicale de la dent par un intervenant autre que l'orthodontiste. Il s'agit d'une procédure simple, sous anesthésie locale, qui consiste à relever la gencive pour voir la dent incluse et coller un boîtier sur cette dent.
- 3 Début de la traction de la dent à notre clinique.
- 4 Le patient est revu aux 6 à 10 semaines environ pour réactiver la mécanique.

### LES PROBLÈMES POSSIBLES...

- 1 Certaines dents incluses sont ankylosées, c'est-à-dire soudées à l'os des mâchoires, ce qui rend leur traction impossible.
- 2 D'autres sont malformées une fois en bouche.
- 3 Il arrive que, lors de leur traction, les dents incluses affectent la racine des dents avoisinantes.
- 4 Une dent incluse est souvent plus foncée (plus jaune) que les autres.
- 5 La dent incluse peut présenter une irrégularité au niveau de la gencive qui l'entoure une fois sa position finale acquise.
- 6 Soyez toutefois assurés que tous les risques sont calculés lors de la traction de canines incluses car, à long terme, la canine est une meilleure dent que ses voisines.

### QUELQUES CONSEILS...

- 1 Une certaine pression est ressentie dans la zone de traction durant les premiers jours.
- 2 Un brossage délicat quotidien est recommandé dans la zone de la traction.

N'hésitez pas à nous joindre pour tout problème ou question.  
Dr Luc Veilleux, orthodontiste, D.M.D., M.Sc., FRCD(C)