

## Stimulation de croissance Système Carrière<sup>MD</sup>

### LE PROBLÈME ORTHODONTIQUE

Un des problèmes les plus souvent rencontrés en orthodontie (30 à 50 % des problèmes orthodontiques) est la rétrognathie mandibulaire, c'est-à-dire une position reculée de la mâchoire inférieure par rapport à la mâchoire supérieure, avec un menton fuyant. Dans la majorité des cas, ce type de problème est causé par un manque de développement de la mâchoire du bas. L'inverse, où la mâchoire du bas est surdéveloppée par rapport à celle du haut, est aussi possible, mais moins fréquent et se nomme prognathie mandibulaire.

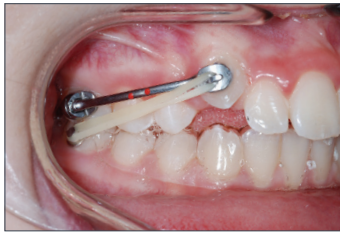
Lors du pic de croissance, en début d'adolescence, il est possible de stimuler la croissance des mâchoires et d'influencer la position des dents ; cette correction favorise la relation entre les deux mâchoires, la capacité masticatoire, la stabilité dentaire et articulaire ainsi que l'esthétique faciale. Le système Carrière<sup>MD</sup> est parmi les appareils les plus efficaces pour effectuer ce type de correction lorsque le patient a son pic de croissance ou que des déplacements particuliers sont planifiés.

### QU'EST-CE QUE C'EST ?

Ces appareils sont constitués de deux petites tiges collées sur les canines ou prémolaires supérieures ou inférieures, selon le cas, et allant jusqu'aux premières molaires supérieures ou inférieures. Vous devez simplement placer un élastique de la tige (canine ou prémolaire) au bouton situé sur l'autre mâchoire, et ce, de chaque côté. Ces élastiques guident la mâchoire du bas, dans les cas de rétrognathie mandibulaire, en position avancée et stimulent sa croissance. Pour les cas de prognathie mandibulaire, ils stimulent la croissance à la mâchoire du haut et font reculer les dents du bas. La coquille amovible, quant à elle, maintient l'arcade opposé pour éviter une détérioration de la position des dents.

Cet appareil a plusieurs avantages : esthétiquement, il est très peu apparent et très peu encombrant contrairement aux appareils similaires utilisés auparavant. L'ouverture de la bouche, la mastication, la diction et le confort ne sont nullement modifiés, après une courte période d'adaptation.

Stimulation de croissance  
Système Carrière<sup>MD</sup>



CONSEILS PRATIQUES...

- 3 à 4 jours sont nécessaires pour s'habituer à cet appareil.
- Changez vos élastiques 3 à 4 fois par jour et gardez une constance de la force délivrée.
- Évitez de manger des aliments trop collants (ex. : gomme) ou trop durs (ex. : carottes crues).
- Brossez vos dents, les tiges et la coquille après chaque repas.
- Nous surcorrigeons toujours légèrement la condition initiale, ce qui fait en sorte que, lorsque nous retirons le système Carrière<sup>MD</sup>, la relation dentaire est exagérée. Cette situation est temporaire et rentrera dans l'ordre avec la finition du traitement.
- En cas d'urgence, vous pouvez consulter la section « **Urgences** » de notre site web au [www.osezsourire.com](http://www.osezsourire.com) sous l'onglet « **Informations supplémentaires** ».

N'hésitez pas à nous joindre pour tout problème ou question.

Dr Luc Veilleux, orthodontiste, D.M.D., M.Sc., FRCD(C)